

Przewody przyłączeniowe

typu **WK**

PRZEZNACZENIE:

System przewodów przyłączeniowych typu WK wykonany z blachy stalowej o grubości 2 mm, przeznaczony do odprowadzenia spalin o maksymalnej temperaturze spalin 450 °C z urządzeń grzewczych opalanych paliwami stałymi.

BUDOWA RUR I KSZTAŁTEK:

elementy jednościenne

ZAKRES ŚREDNIC:

120 ÷ 250 mm

PALIWO:

drewno, ekologiczne paliwa stałe, paliwa stałe

GATUNEK I GRUBOŚĆ MATERIAŁU:

blacha stalowa o grubości 2 mm

ODPORNOŚĆ NA KOROZJĘ:

Vm

ODPORNOŚĆ OGNIOWA:

Odporny

ODLEGŁOŚĆ OD MATERIAŁÓW PALNYCH:

200 mm

KLASA TEMPERATURY:

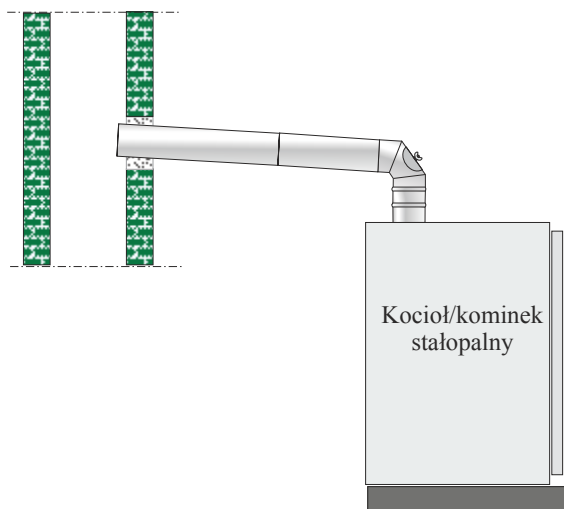
T 450 - 450 stopni C

SPOSÓB PRACY KOMINA:

podciśnieniowy

ODPORNOŚĆ NADZIAŁANIE KONDENSATU:

klasa D



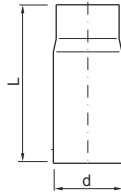
Elementy systemu WK

Elementy przyłączeniowe /czopuch/ wykonane z blachy 2mm, malowane natryskowo, przeznaczone do odprowadzania spalin z urządzeń opalanych paliwami stałymi.

Rura

010, 011, 012

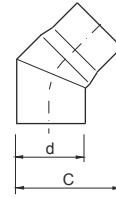
d	INDEKS		
	L. 1000	L. 500	L. 250
120	010120000	011120000	012120000
130	010130000	011130000	012130000
140	010140000	011140000	012140000
150	010150000	011150000	012150000
160	010160000	011160000	012160000
170	010170000	011170000	012170000
180	010180000	011180000	012180000
200	010200000	011200000	012200000
225	010220000	011220000	012220000
250	010250000	011250000	012250000



Kolano spawane 45°

021

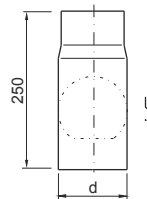
d	C	INDEKS
120	190	021120000
130	200	021130000
140	200	021140000
150	210	021150000
160	210	021160000
170	230	021170000
180	230	021180000
200	260	021200000
225	290	021220000
250	320	021250000



Rura z szybrem

013

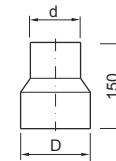
d	INDEKS
120	013120000
130	013130000
140	013140000
150	013150000
160	013160000
170	013170000
180	013180000
200	013200000
225	013220000
250	013250000



Redukcja

024

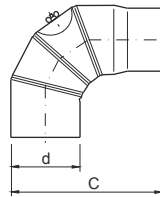
d	D	INDEKS
120	130	024120130
130	150	024130150
140	150	024140150
150	160	024150160
160	180	024160180
170	180	024170180
180	200	024180200
200	225	024200225
225	250	024225250



Kolano 90° regulowane czterosegmentowe

014

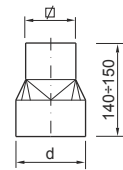
d	C	INDEKS
120	360	014120000
130	330	014130000
140	350	014140000
150	370	014150000
160	410	014160000
170	410	014170000
180	400	014180000
200	440	014200000
225	460	014220000
250	500	014250000



Redukcja prostokątno-kołowa

025

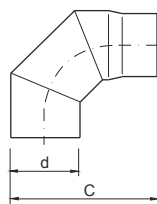
d	∅	INDEKS
130	125x125	025130404
150	115x165	025150212
	155x125	025151004
	132x132	025150010
160	135x145	025160608
	145x145	025160808
	135x165	025160612
180	155x180	025181015
	155x155	025181010
	155x165	025181012
	165x165	025181212
	155x190	025181017
200	180x180	025201515
	180x190	025201517
	180x210	025201521
	155x205	025201020
	155x225	025201024
	175x165	025201412
200	185x185	025201616
	155x215	025201022
	145x235	025200826
	175x175	025201414
	165x205	025201220
	165x165	025200020
225	180x210	025221521
	185x205	025221620
	185x190	025221617
	190x205	025221720
250	185x225	025221624
	215x210	025252221
	210x210	025252121
	220x220	025252323
	205x205	025252020
	185x245	025251628
	205x205	025252020
	165x255	025251230
	215x215	025252222



Kolano spawane 90°

017

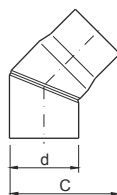
d	C	INDEKS
120	250	017120000
130	260	017130000
140	260	017140000
150	260	017150000
160	285	017160000
170	290	017170000
180	300	017180000
200	330	017200000
225	350	017220000
250	370	017250000



Kolano 45° regulowane

020

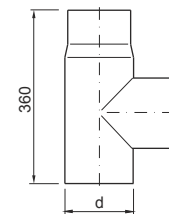
d	C	INDEKS
120	185	020120000
130	200	020130000
140	210	020140000
150	220	020150000
160	220	020160000
170	230	020170000
180	235	020180000
200	250	020200000
225	280	020220000
250	320	020250000



Trójkąt 90°

026

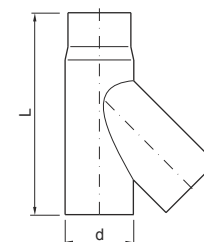
d	INDEKS
120	026120000
130	026130000
140	026140000
150	026150000
160	026160000
170	026170000
180	026180000
200	026200000
225	026220000
250	026250000



Trójkąt 45°

027

d	L	INDEKS
120	390	027120000
130	400	027130000
140	400	027140000
150	430	027150000
160	440	027160000
170	460	027170000
180	480	027180000
200	520	027200000
225	580	027220000
250	580	027250000



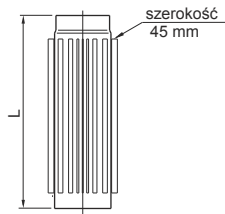
Elementy systemu WK

Elementy przyłączeniowe /czopuch/ wykonane z blachy 2mm, malowane natryskowo, przeznaczone do odprowadzania spalin z urządzeń opalanych paliwami stałymi.

Radiator

028

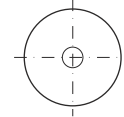
INDEKS		
d	L 1000	L 500
120	028120000	028120100
130	028130000	028130100
140	028140000	028140100
150	028150000	028150100
160	028160000	028160100
170	028170000	028170100
180	028180000	028180100
200	028200000	028200100
225	028220000	028220100
250	028250000	028250100



Uszczelka pod dekiel wyczystki

037

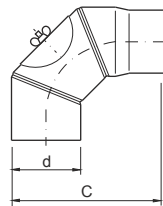
INDEKS
037100000



Kolano 90° z wyczystką/regulowane BTR

030

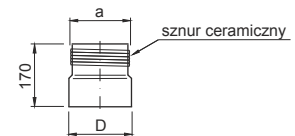
d	C	INDEKS
120	250	030120000
130	250	030130000
140	260	030140000
150	270	030150000
160	290	030160000
170	300	030170000
180	300	030180000
200	350	030200000
225	380	030220000
250	400	030250000



Przejścia do ceramiki

044

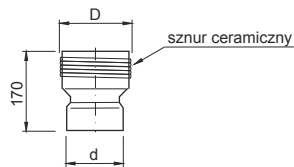
D	a	INDEKS
160	150	044160000
180	170	044180000
200	190	044200000
250	240	044250000



Przejścia redukcyjne do ceramiki

034

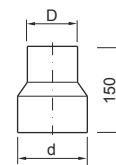
d	D	INDEKS
160	180	034160180
160	200	034160200
180	200	034180200
180	225	034180225
200	225	034200225



Redukcja odwrotna

046

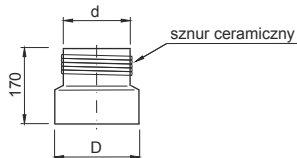
d	D	INDEKS
130	120	046130120
150	130	046150130
150	140	046150140
160	150	046160150
180	160	046180160
180	170	046180170
200	180	046200180
225	200	046225200
250	225	046250225



Przejścia redukcyjne odwrotne do ceramiki

035

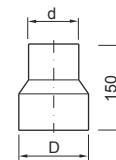
d	D	INDEKS
160	180	035180160
160	200	035200160
180	200	035200180
180	225	035220180
200	225	035220200



Redukcja dwukielichowa

047

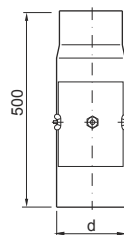
d	D	INDEKS
120	130	047120130
130	150	047130150
140	150	047140150
150	160	047150160
160	180	047160180
170	180	047170180
180	200	047180200
200	225	047200225
225	250	047225250



Łącznik z rewizją

036

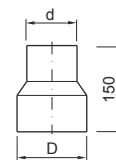
d	INDEKS
120	036120000
130	036130000
140	036140000
150	036150000
160	036160000
170	036170000
180	036180000
200	036200000
225	036220000
250	036250000



Redukcja dwunoplowa

048

d	D	INDEKS
120	130	048120130
130	150	048130150
140	150	048140150
150	160	048150160
160	180	048160180
170	180	048170180
180	200	048180200
200	225	048200225
225	250	048225250



ELEMENT NIETYPOWY

999

Elementy niekatalogowe wykonywane są na podstawie rysunków dostarczonych przez klienta. Wycena takich elementów jest oparta na indywidualnej kalkulacji.